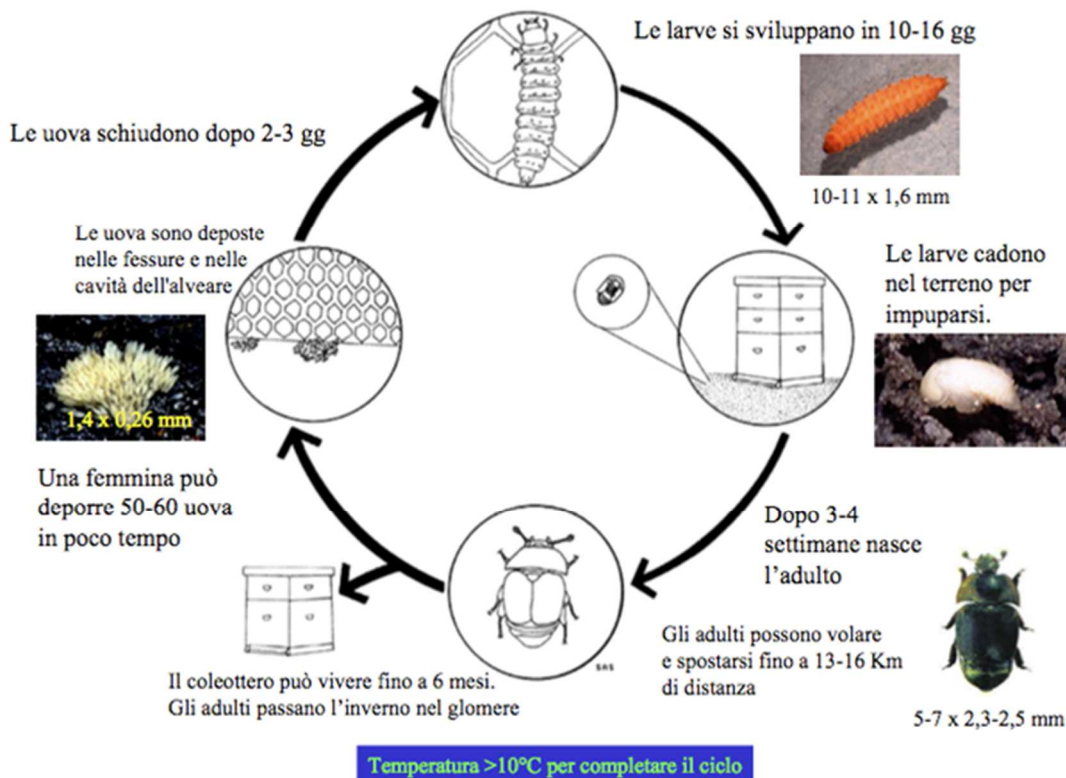




Aethina tumida

Il **piccolo coleottero degli alveari** (*Aethina tumida*, spesso abbreviato come SHB) è un insetto della famiglia dei Nitidulidae infestante delle colonie di *Apis mellifera*. È un parassita soggetto a denuncia obbligatoria nell'Unione Europea.

Ciclo biologico di *Aethina tumida*



La larva rappresenta lo stadio dannoso per la colonia quando è presente nell'arnia. È lunga circa 1 cm, di colore bianco crema e può essere riconosciuta per la presenza di 3 paia di lunghe zampe anteriori, di spine sulla parte dorsale di ciascun segmento del corpo e di due grandi spine che sporgono nella parte posteriore.

Danno negli alveari: Il coleottero può moltiplicarsi raggiungendo numeri molto elevati nelle colonie infestate dove mangia covata, miele e polline. In certi casi, lo SHB distrugge i favi e causa la fermentazione e la contaminazione del miele (con le sue feci). Se l'infestazione è molto forte e non controllata, il coleottero porta alla distruzione della colonia o all'abbandono dell'arnia.

Sintomi clinici dell'infestazione da piccolo coleottero dell'alveare:

- Gallerie nei favi (le larve scavano gallerie)
- Distruzione della covata (mangiata dalle larve)
- Modificazione del colore e fermentazione del miele



Come controllare i tuoi alveari

È molto difficile individuare la presenza di pochi SHB adulti, larve o uova negli alveari, di conseguenza per un loro precoce riscontro è fondamentale un controllo regolare degli apiari, cercando principalmente due sintomi:

1. Talvolta è possibile vedere gli adulti che girano nell'alveare.
2. Nei casi peggiori (cioè quando l'infestazione è molto forte) si può vedere il miele fermentato che fuoriesce dall'entrata dell'alveare o tracce nere crostose sulle superfici esterne dell'arnia lasciate dalle larve vaganti.

DA OGGI DISPONIBILE PRESSO LA NOSTRA AZIENDA

BEETLE BLASTER



Beetle Blaster è una **trappola NON chimica** per la cattura ed il monitoraggio di **Aethina Tumida**.



Posizionamento Beetle Blaster

COME FUNZIONA:

Le api cercano di allontanare il coleottero che tenta di nascondersi nelle trappole attratto dai fori d'ingresso scuri; viene così intrappolato nel liquido interno (circa 25-30 ml di olio minerale, aceto di mele o olio vegetale).

Si consiglia di mantenere la trappola per circa 2 settimane e monitorare.

Una volta che la trappola è piena rimuoverla sollevandola con una leva su tutti i lati e allargando leggermente i telaini per facilitare l'operazione.

Chemicals Laif

Chemicals LAIF spa
Tel. 0039 049 626281 - Fax 0039 049 628501
Web: www.chemicalslaif.it; mail: info@chemicalslaif.it