

varroa easyCheck

By Vétô-pharma

IL MONITORAGGIO DELLA VARROA E' ORA FACILE, VELOCE E AFFIDABILE!



PERCHE' MONITORARE LE MIE ARNIE?
Per evitare livelli di infestazione critici

**ALVEIS**
TRA API E MIELE

Concepito per ottimizzare il monitoraggio dell'infestazione di varroa

- ▶ Costruito con materiali plastici solidi
- ▶ Prodotto durevole e riutilizzabile

- ▶ Coperchio impermeabile per un uso pratico e comodo

- ▶ Due tacche per misurare 200 o 300 api

- ▶ Disegnato per l'efficacia: Fori di uscita alla base e lungo i lati per ottimizzare la caduta delle varroe

- ▶ Il fondo trasparente permette una conta delle varroe accurata ed affidabile



Uso semplice e rapido in 3 tappe!

- 1** Riempire con il liquido (liquido anti-gelo o alcool) sino a massimo metà del recipiente. Prelevare il campione di api con il recipiente



- 2** Separare le varroe dalle api agitando delicatamente per 60 secondi



- 3** Conta delle varroe cadute sul fondo. e stima dell'infestazione

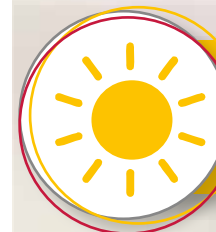


Quando fare il monitoraggio?



- ▶ **TARDO INVERNO/PRIMAVERA**
Per valutare la necessità di un trattamento primaverile.

- ▶ **DURANTE IL RACCOLTO**
Per valutare la necessità di un trattamento tra due raccolti



- ▶ **DOPO IL RACCOLTO**
Per determinare la strategia di trattamento autunno-inverno.

Quanti alveari campionare?

- 1-5 alveari → tutti
- 6-20 alveari → almeno 5
- > 20 alveari → almeno 8



Calcolo della stima dell'infestazione

- < 6 varroe su 300 api: siamo sotto la soglia di sicurezza
- tra 6 - 15 varroe: occorre trattare in tempi rapidi
- > 15 varroe: trattare immediatamente